

٥

السؤال الأول : علل :

١- ازدهار الحياة الاقتصادية في الدولة العباسية .

٢- انتشرت صناعة السفن في مصر :

٣- تنوعت مظاهر الحياة الاجتماعية في الدولة العباسية

٤- ازدهرت الحياة الفكرية في الدولة العباسية .

٥- تطور العمارة في الدولة العباسية أكثر من العصر الأموي :

٦

السؤال الثاني : صل بخط بين العمود الأول و ما يناسبه من العمود الثاني :

العمود الأول	رقم الاجابة	العمود الثاني
النواير		١- مصر
اشتهرت صناعة السفن في		٢- اقامة المنائر و المرافئ
المصدات		٣- الأضحى
من مظاهر اهتمام الخلفاء العباسيين بالتجارة		٤- دواليب تدور بقوة دفع تيار النهر وأثناء دورانها تحمل الماء للأعلى
من أعياد المسلمين		٥- مكتبة يحيى البرمكي
أشهر المكتبات الخاصة في العصر العباسي		٦- الصين
.....		٧- حواجز تقام من أجل الحفاظ على المزروعات من الرياح

السؤال الثالث : ضع دائرة حول رمز الإجابة الصحيحة :

- ١- الفئة الاجتماعية التي تشكل غالبية المجتمع العباسي .  
أ- العرب      ب- أهل الذمة      ج- الموالي      د- العجم
- ٢- عمل ..... بالتجارة والصناعة والصيرفة .  
أ- العرب      ب- الموالي      ج- أهل الذمة      د- الأجانب
- ٣- هم المسلمون من سكان البلاد المفتوحة من فرس وروم وأقباط وبربر .  
أ- الموالي      ب- العبيد      ج- العرب      د- الأجانب
- ٤- هم المسيحيون واليهود وألحق بهم الصابئة والمجوس .  
أ- أهل الذمة      ب- العرب      ج- الأجانب      د- العبيد
- ٥- احتفل المسيحيون بأول يوم من أيام فصل الربيع بعيد .  
أ- الفصح      ب- الشجرة      ج- النيروز      د- عيد الميلاد المجيد
- ٦- احتفل الفرس بالدولة العباسية بـ :  
أ- رأس السنة الميلادية وعيد النيروز      ب- رأس السنة الميلادية ورأس السنة الهجرية  
ج- عيدي الفطر والأضحى      د- لا شيء مما ذكر

السؤال الرابع : أكمل الفراغ بالإجابة المناسبة:

- ١- أول من أسس علم الكلام .....
- ٢- أول من أسس علم النحو في البصرة ووضع النقاط على الحروف .....
- ٣- أول من ألّف معجم لغوي في العصر العباسي .....
- ٤- صاحب كتاب العين هو .....
- ٥- من أشهر شعراء العصر العباسي .....
- ٦- من أشهر كتّاب النثر في العصر العباسي .....

\*\* اكتب سؤالاً ثم اجب عليه و احصل على علامتين زيادة .

.....

.....

.....

انتهت الأسئلة

معلمة المادة : إبتهاال الحياحي

الصف الثامن الاساسي.

الفصل الدراسي الثاني ٢٠١٧/٢٠١٨

اسم الطالب : .....

التاريخ : .....

إختبار الشهر الأول/ الجغرافيا

اليوم : .....

٥

السؤال الأول : اكتب المصطلح المناسب بين الأقواس :

- أ- ( ) هي الموارد الموجودة في الطبيعة دون تدخل الإنسان .
- ب- ( ) هي الموارد الموجودة في البيئة بكميات ثابتة تنفذ من البيئة لعدم قدرتها على التجدد .
- ج- ( ) هي المياه التي تجري على سطح الأرض ، كالأنهار والبحيرات الداخلية والمستنقعات والبحار والمحيطات والجليد .
- د- ( ) المحاصيل المنتجة بهدف بيعها في الأسواق للحصول على العملات النقدية وتوفير العملات الصعبة مثل القطن والبن والسمسم .
- هـ - ( ) تلبية حاجات السكان من الإنتاج الزراعي محلياً دون اللجوء إلى استيرادها من الخارج .

٦

السؤال الثاني : أذكر ثلاث لكل مما يلي:

أ- أهمية الموارد الزراعية :

- ١- .....
- ٢- .....
- ٣- .....

ب- مصادر المياه في الطبيعة :

- ١- ..... ٢- ..... ٣- .....

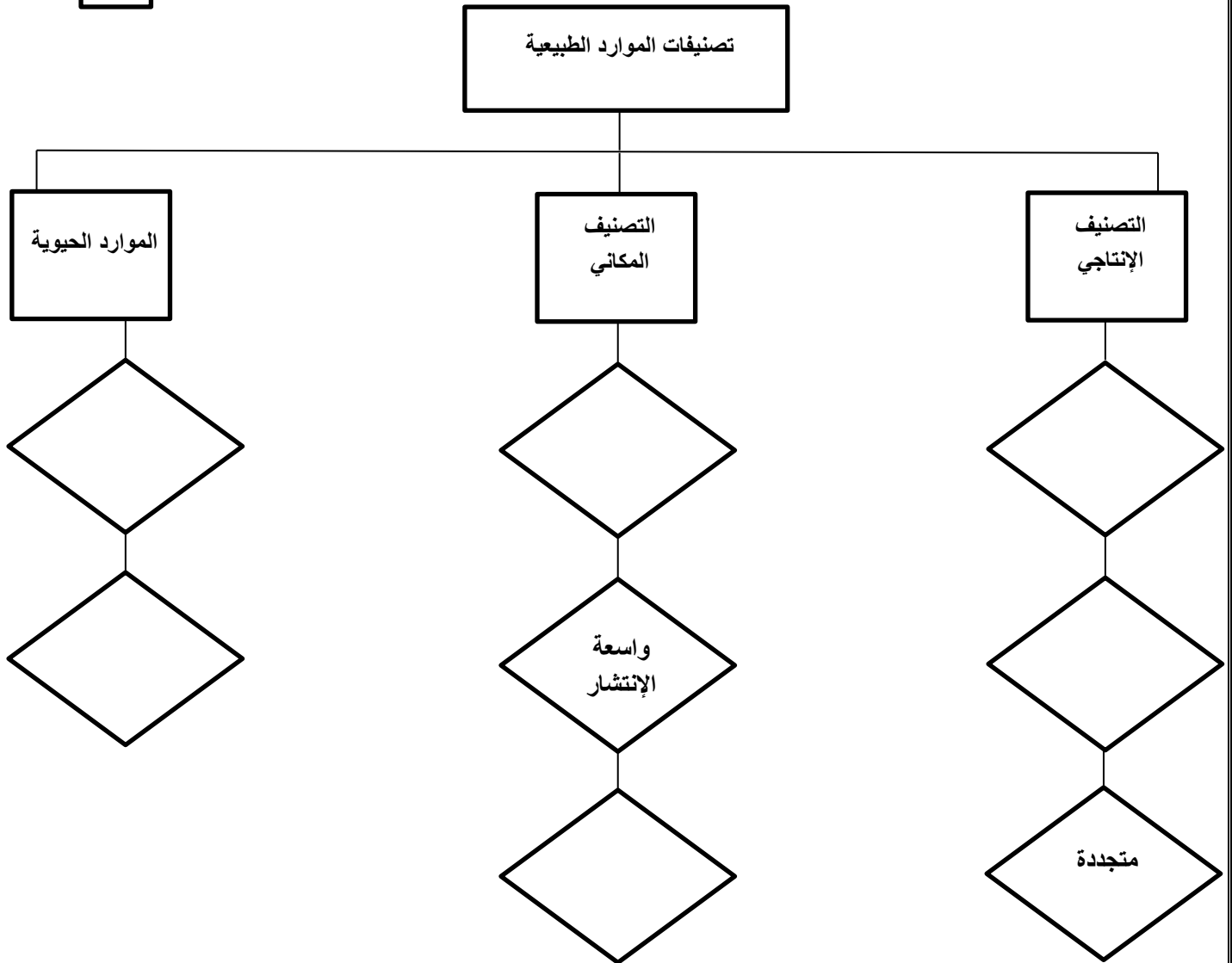
ج- من الحضارات التي قامت قرب مجاري الأنهار :

- ١- ..... ٢- ..... ٣- .....

د- من الأغلفة الأرضية :

- ١- ..... ٢- ..... ٣- .....

السؤال الثالث : أكمل الشكل الآتي بأمثلة على تصنيفات الموارد الطبيعية :



السؤال الرابع : املا الفراغ حسب الاجابة المناسبة :

١- يعود سبب التناقص المستمر للغابات الى

-----

٢- كون تعميما بين الطلب على الموارد الطبيعية والتطور الصناعي :

-----

٣- تبلغ نسبة المياه السطحية في الكرة الأرضية -----

انتهت الأسئلة

معلمة المادة : إبتهاال الحبحي

٢٠
----



الصف الثامن الاساسي.

الفصل الدراسي الثاني ٢٠١٨/٢٠١٧

اسم الطالب : .....

التاريخ : .....

إختبار الشهر الأول/ التربية الوطنية

اليوم : .....

السؤال الأول : قارن بين النوع الاجتماعي والجنس :

٣

النوع الاجتماعي	الجنس

٩

السؤال الثاني : اذكر ثلاث لكل مما يلي :

١- دور المرأة في التنمية الاجتماعية :

أ.....

ب.....

ج.....

٢- أهداف عملية التنمية :

أ.....

ب.....

ج.....

٣- أهم المبادئ التي تعتمد عليها المنظمات والجمعيات النسائية في الأردن :

أ.....

ب.....

ج.....

السؤال الثالث : صنف الأدوار الآتية إلى اجتماعية ، اقتصادية وسياسية :

- ١- شاركت امرأة في برنامج إعلامي للدفاع عن حقوق المرأة . ( )
- ٢- حصلت امرأة على قرض للبدء بمشروع ريادي لإعالة أسرتها. ( )
- ٣- ترأست سيدة إدارة أحد المصانع في إحدى المدن الصناعية . ( )
- ٤- رشحت إحدى السيدات نفسها لعضوية مجلس بلدي في إحدى المدن الصناعية . ( )
- ٥- تطوعت سيدة للمشاركة في برنامج محو الأمية للكبار. ( )

السؤال الرابع : وفق بين الحدث في العمود الأول وتاريخ حصوله في العمود الثاني:

- ١- ٢٠٠٥
- ٢- ٢٠٠٣
- ٣- ١٩٧٢
- ٤- ١٩٨٧
- ٥- ١٩٦٢
- ٦- ١٩٥٠
- ٧- ١٩٩٥

- ١- بدأت المرأة بالعمل في القوات المسلحة كمعلمة
- ٢- تأسيس شؤون المرأة العسكرية
- ٣- تأسيس أول مدرسة لتدريب الشرطة النسائية
- ٤- استحداث قيادة الشرطة النسائية
- ٥- تغيير مسمى قيادة الشرطة النسائية إلى إدارة شؤون الشرطة النسائية
- ٦- دخول النساء في مجال الدفاع المدني من إسعاف وإنقاذ وإطفاء

انتهت الأسئلة

معلمة المادة : إبتهاال الحبحي