

( ٦ علامات )

س ١ : ضع دائرة حول رمز الإجابة الصحيحة :

(١) يُقاس التسارع بوحدة :

أ. م/ث      ب. م      ج. ث      د. م/ث<sup>٢</sup>

(٢) يتم تحديد مواقع الأجسام بالنسبة إلى :

أ. السرعة      ب. التسارع      ج. نقطة مرجع      د. الإزاحة

(٣) لا نستطيع استخدام معادلات الحركة عندما يكون :

أ. التسارع متغير      ب. التسارع ثابت      ج. السرعة ثابتة      د. التسارع = ٠

( علامتان )

س ٢ : (أ) متى نصف سرعة الجسم بأنها ثابتة.

( علامتان )

(ب) ماذا نعني بقولنا أن جسم يتحرك بسرعة ثابتة مقدارها ( - ١٠ م/ث )

(ج) تتحرك سيارة بسرعة مقدارها ( ٦ م/ث ) فرأى سائقها أن الإشارة حمراء فاضطر إلى التوقف بعد ١٢ ث احسب: ( ٤ علامات )

٢. الإزاحة التي تقطعها السيارة.

١. التسارع الثابت الذي تتحرك به السيارة.

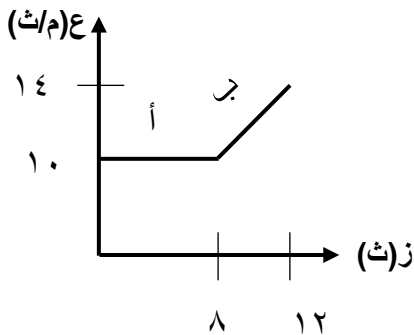
( ٨ علامات )

س ٣ :

(أ) من خلال الشكل الآتي احسب :

١. التسارع في الفترة ب.

٢. الإزاحة التي يقطعها الجسم في الفترة أ.



(ب) إذا علمت أن الفهد الصياد أسرع الحيوانات على الأرض إذ تبلغ سرعته ٣٣ م/ث ، و أن سرعة الغزال ٢٦ م/ث و كانت المسافة

بينهما ٥٠ م ، احسب الزمن اللازم حتى يصطاد الفهد الغزال.