



وزارة التربية والتعليم
مديرية التربية والتعليم / لواء الجامعة
مدرسة علي رضا الركابي الاساسية للبنين
الفصل الدراسي الثاني 2025-2026م
امتحان الشهر الأول لمبحث الاحياء

التاريخ : 12 / 3 / 2026

الزمن : 40 دقيقة

الاسم :

الصف والشعبة : العاشر ()

السؤال الاول: عرف ما يلي

١. النباتات الوعائية:

٢. نسيج البشرة:

٣. منطقة التمايز:

٤. الاشعة النخاعية:

٥. عملية النتح:

السؤال الثاني : فسر ما يلي

١. تحتوي النباتات البذرية انسجة وعائية في جذورها وسيقانها واوراقها

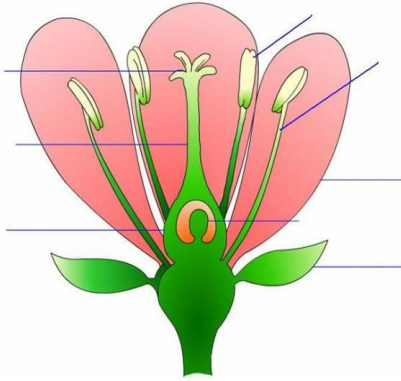
٢. يغطي تركيب الفلنسة منطقة القمة النامية في الجذر

٣. الكيوتكل يكون سمكها في البشرة العليا اكبر منه في البشرة السفلى

٤. الخلايا العمادية متراصة وقريبة من البشرة العليا

السؤال الثالث : قارن بين الخلايا البرنشيمية و الكولنشيمية و الاسكلرنشيمية من حيث

من حيث	البرنشيمية	الكولنشيمية	الاسكلرنشيمية
سمك الجدار الخلوي			
وجود نواة			



- السؤال الرابع : تمعن الشكل ثم اجب عن الاسئلة الاتية
١. ما هي الاجزاء المشار عليها بالاسهم (ضع الاسم بجانب السهم)
 ٢. ماذا يسمى عضو التانيث ومن ماذا يتكون
 ٣. ماذا يسمى عضو التذكير ومن ماذا يتكون
 ٤. ما هي وظيفة الورقة الخضراء وماذا تسمى

- السؤال الخامس : اجب عن الاسئلة الاتية
١. ما الفرق بين بذور النباتات ذات الفلقة وبذور النباتات ذات الفلقتين

٢. ما هي وظيفة الثغور

٣. ما هي وظيفة الخشب

٤. ما هي اهم الغازات التي تنتجها الاوراق

١. ٢.

٥. ما هي وظيفة الجذر

١. ٢.

٦. اذكر مناطق الجذر الخارجية

١. ٢. ٣.

٧. ما هو الجزء الاساسي الي يحدث فيه عملية البناء الضوئي