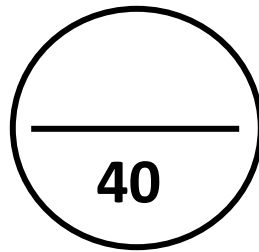


مدرسة علي رضا الركابي الأساسية للبنين
مدة الامتحان: 40 دقيقة
الصف والشعبة: التاسع (.....)



مديرية التربية والتعليم - لواء الجامعة
المبحث: الرياضيات
الاسم:

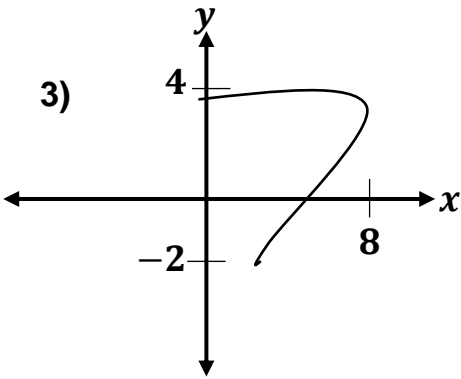
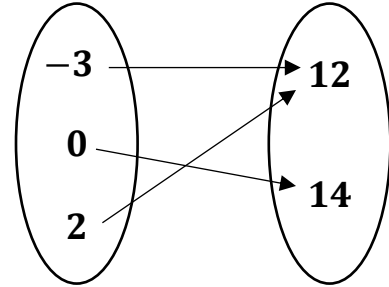
14 علامة

السؤال الأول:

* جد المجال والمدى لكل علاقة مما يلي ثم حدّد ما إذا كانت تمثل اقتراناً أم لا :

1) $\{(-3, 5), (-1, 4), (-1, 2)\}$

2)



* إذا علمت أنّ $g(x) = x^2 - 2x - 3$ فجد ما يلي :

1) $g(-2)$

2) $g(-1) - 2g(0)$

10 علامات

السؤال الثاني:

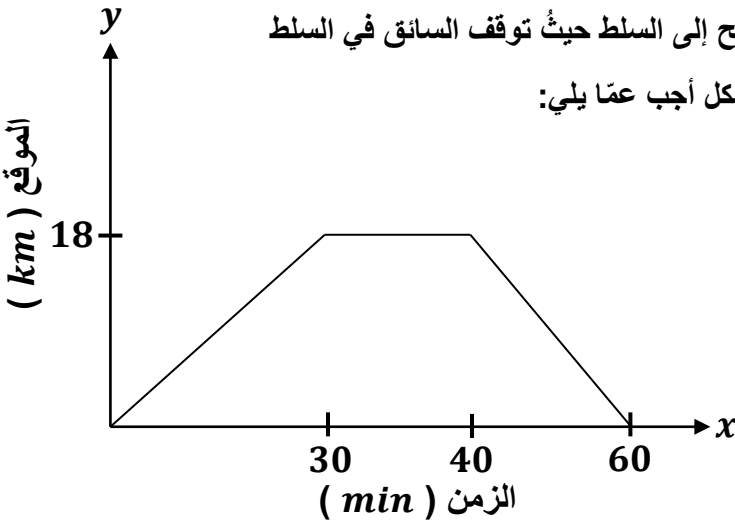
* يمثّل منحنى (الموقع - الزمن) الآتي حافلة نقلت ركاباً من صويلح إلى السلط حيث توقف السائق في السلط مدة من الزمن لتحميل الركاب ثم عاد إلى صويلح، معتمداً على الشكل أجب عما يلي:

- ما البعد بين السلط وصويلح ؟

- ما المدة الزمنية التي انتظرها سائق الحافلة لتحميل الركاب ؟

- ما زمن الرحلة كاملة ؟

- احسب السرعة المتوسطة للحافلة بوحدة (km/h) بين النقطتين a و b.



* إذا كان $f(x) = x^2 + 6x - 2$ فجد ما يلي:

أ. اتجاه فتحة القطع المكافئ.

ب. معادلة محور التماثل.

ج. إحداثيا رأس القطع المكافئ.

د. القيمة العظمى أو الصغرى.

هـ. المجال والمدى.

* صف كيف يرتبط منحنى الاقتران $(D(x) = 2x^2 - 6)$ بمنحنى الاقتران الرئيس.

مع أمنياتي لكم بالنجاح