



السؤال الاول : عرف ما يلي.

١. الكروموسومات:

٢. النيوكلويد:

٣. التلقيح الخلطي:

٤. الجين:

٥. مربع بانيت:

السؤال الثاني فسر ما يلي:

١. عند اجتماع الليل الصفة السائدة مع الليل الصفة المتنحية فان الصفة السائدة هي التي ستظهر

٢. ينتج عن الانقسام المتساوي خلايا مطابقة للخلايا الاصلية

٣. ما الهدف من متابعة الكروموسوم داخل الخلية

٤. ينتج عن التكاثر الجنسي تنوع في الصفات الوراثية

٥. تسمى الصفة التي يعبر عنها باليلين متمثلين بالصفة النقية

السؤال الثالث : اجب عما يأتي

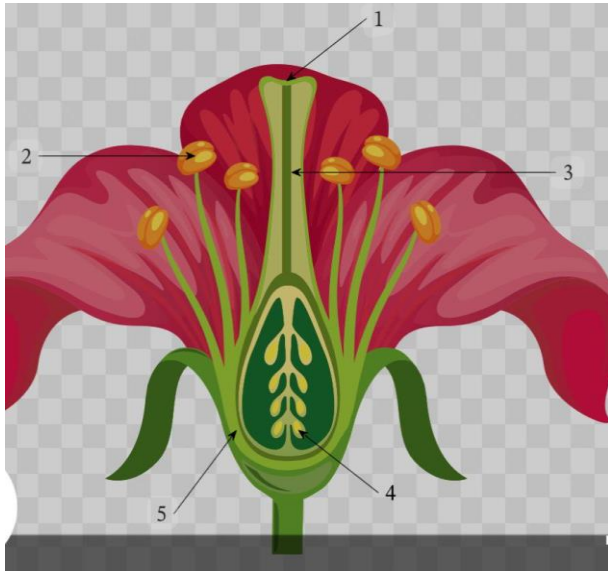
١. كم رابطة هيدروجينية تربط القاعدتان (A) و (T) ؟

٢. كم رابطة هيدروجينية تربط القاعدتان (C) و (G) ؟

٣. كم خلية تنتج عن الانقسام المتساوي ؟

٤. ما هي الطريقة التي تتكاثر بها الهيدرا لاجنسيا ؟

٥. ماذا تسمى الساق الارضية التي يتكاثر بها نبات النعنع ؟



السؤال الرابع : تأمل الشكل ثم اجب عما يأتي

١. اذكر الاجزاء المشار عليها بالاسهم

٢. من ماذا يتكون عضو التذكير بالزهرة

٣. ماذا يسمى عضو التأنث بالزهرة

٤. من ماذا يتكون عضو التأنث بالزهرة

٥. اشر على الجزء في الزهرة الذي تتكون فيه البويضة

السؤال الخامس : لقح مندل نباتي بازلاء كلاهما املس البذور غير متمائلين الاليات باستخدام مربع بانيت جد الطرز الشكلية والجينية للابناء اذا علمت انه يرمز للصفة السائدة بالرمز (G) والمتنحي بالرمز (g)

السؤال السادس : لقح خلف نباتي قم السمكة كلاهما زهري الازهار باستخدام مربع بانيت جد الطرز الشكلية والجينية للابناء ونسبة ظهور اللون الاحمر اذا علمت انه يرمز للون الاحمر بالرمز (R) واللون الابيض بالرمز (W)

السؤال السابع : كيف تتم عملية التلقيح في النباتات من انتقال حبوب اللقاح حتى تكون بويضة مخصبة؟