



امتحان التقويم الثاني

مادة العلوم

التاريخ 13 / 11 / 2023

وزارة التربية والتعليم

مديرية التربية لواء الجامعة

أستاذ يوسف رمضان

الصف الثامن (أ ، ب ، ج ، د)

اسم الطالب:

40

(10 علامات) /

السؤال الأول: املأ الفراغ :-

(1) يتكامل عمل جهازان في ضبط عمل أجهزة الجسم المختلفة وتنظيمها والحفاظ على اتزانه الداخلي،

اذكر الجهازان (1-)

-2

(2) جزء من الجهاز العصبي المركزي، تتفرع منه أعصاب تصل إلى أجزاء مختلفة من الجسم ()

(3) هي وحدة التركيب الأساسية للجهاز العصبي وتشكل معاً الأنسجة العصبية ()

(4) هي مواد كيميائية مسؤولة عن تنظيم وظائف أعضاء الجسم، والمحافظة على اتزانه الداخلي وتنتقل عبر الدم

إلى خلايا محددة في الجسم تحوي مستقبلات خاصة ()

(5) ما هي الغدد التي تصب إفرازاتها في الدم مباشرة ()

(6) ممرات تنفسية تتفرع داخل الرئتين لتنتهي بأكياس غشائية دقيقة تسمى ()

(7) يؤدي ارتباط العضلات بالعظام دوراً مهماً في ()

(8) مقاومة الجسم لمسببات الأمراض المختلفة دون استهداف نوع محدد منها ()

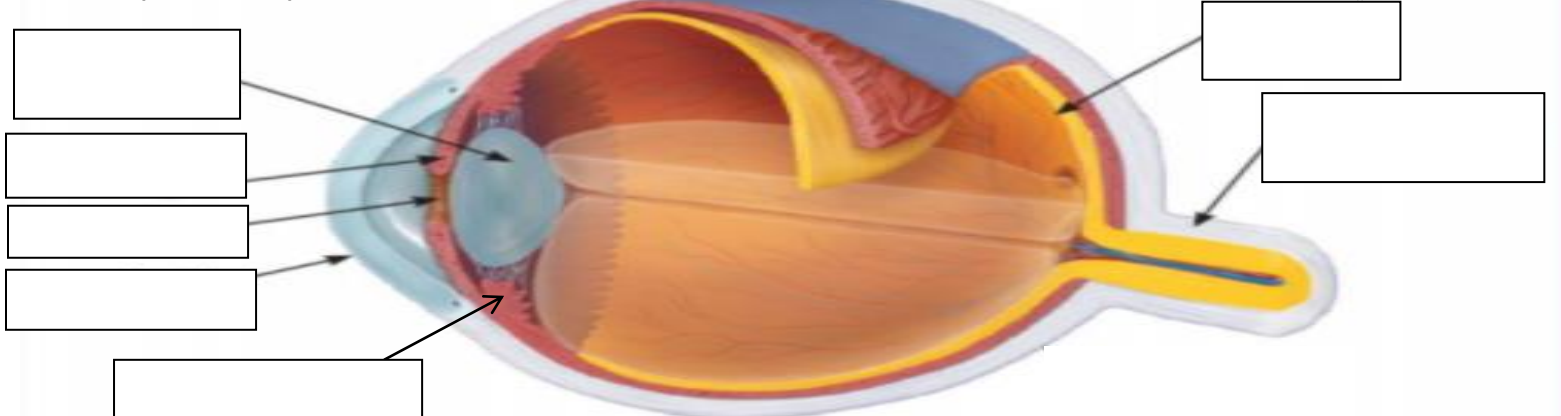
(9) يقوم بمنع مسببات الأمراض بالالتصاق في الخلايا ()

(10) هو عضو عضلي قابل للتمدد تغذيه أوعية دموية، ما يسمح له باستقبال الجنين والمحافظة عليه طوال فترة

الحمل ()

(5 علامات) /

السؤال الثاني: حدد على الصورة كل من المطلوب



السؤال الثالث: قارن بين كل من الآتي

(8 علامات)

2	1	قارن بين
		1- الخلايا الأكلة
		2- الخلايا القاتلة
		1- العضلات الملساء
		2- العضلات الهيكلية

(17 علامات) /

السؤال الرابع: عدد ما هو مطلوب في السؤال

* اذكر أجزاء الجهاز التناسلي الذكري مع ذكر وظيفة كل جزء: (8 / علامات)

-1

-2

-3

-4

* وضح آلية حدوث السمع: (3 / علامات)

* قارن بين مراحل نمو الجنين في المرحلة الأولى (3-1) والمرحلة الثالثة (9-7): (6 علامات)

المرحلة الثالثة (9-7)	المرحلة الأولى (3-1)
-1	-1
-2	-2
-3	-3

انتهت الأسئلة

مع تمنياتي لكم بالتوفيق والنجاح